

## НИВЕЛИРОВОЧНЫЕ ОПОРЫ

### SP 1300, SP 1301, SP 1302, SP 1303

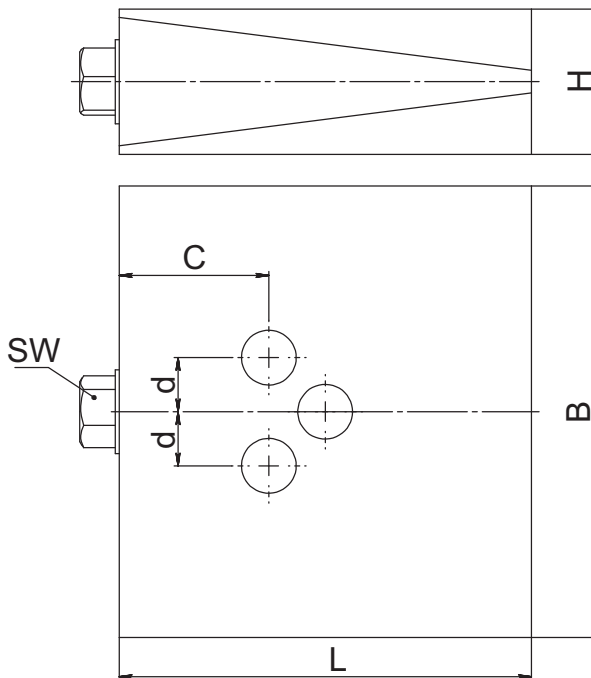
Конструкция опоры обеспечивает регулировку по высоте при помощи клина.

SP 1300 - комплектуется противоскользящим основанием с верху и снизу опоры.

SP 1302 - комплектуется противоскользящим основанием снизу опоры и резьбовой шпилькой для крепления оборудования.

SP 1303 - комплектуется противоскользящим основанием снизу опоры и анкерным болтом с отбойной шайбой для крепления оборудования к основанию.

Опора может применяться в комбинации с пружинными виброизоляторами и цельнометаллическими демпферами.



# НИВЕЛИРОВОЧНЫЕ ОПОРЫ

## SP 1300, SP 1301, SP 1302, SP 1303

Тип	Макс. нагрузка, кг	L, мм	B, мм	H, мм	Высота регулировки, мм	SW, S/M	с, мм	d, мм	Отверстие	Масса, кг				
SP 1300-01	750	105	55	60	7	17/8	-	-	-	1,36				
SP 1300-02					8		-	-	-	2,10				
SP 1302-02	1350	115	80	61	11	19/10	45	15	M12	2,01				
SP 1303-02									14					
SP 1300-03	1650	150	75	61	11		-	-	-	2,88				
SP 1300-04							-	-	-	3,06				
SP 1302-04	2000	115	63	9	9	19/10	50	24	M16	2,94				
SP 1303-04									18					
SP 1300-05							-	-	-	3,85				
SP 1302-05	2350	125	61	10	10	24/14	50	20	M16	3,71				
SP 1303-05									18					
SP 1300-06	2850	200	95	71	10		-	-	-	5,63				
SP 1300-07							-	-	-	6,11				
SP 1302-07	3400	150	70	12	12	22/12	-	-	-	5,91				
SP 1303-07												-	-	-
SP 1300-07H												-	-	-
SP 1302-07H								80			60	23	M16	6,91
SP 1303-07H													20	
SP 1300-08	3800	160	73	10	10	24/14	-	-	-	7,82				
SP 1302-08											75	25	M16	7,59
SP 1303-08														
SP 1300-09	4350	170	77	8	8	24/14	-	-	-	10,32				
SP 1302-09											69	27,5	M20	9,22
SP 1303-09														
SP 1300-10	6000	200	69	6	6	24/14	-	-	-	11,26				
SP 1302-10											-	-	-	10,90
SP 1303-10											-	-	-	
SP 1300-10H														16,58
SP 1302-10H											75	27,5	M20	16,22
SP 1303-10H													22	
SP 1300-11	8200	220	250	92	18	24/14	-	-	-	20,81				
SP 1302-11											125	62	M20	21,12
SP 1303-11														
SP 1300-12	12400	250	330	95	95	24/14	-	-	-	33,00				
SP 1302-12											135	117,5	M24	32,25
SP 1303-12														
SP 1300-13	18000	300	400	107	20	24/14	-	-	-	55,08				
SP 1302-13											124	70/125	M24	54,00
SP 1303-13														
SP 1301-01	2000	105	55	37	7	17/8	-	-	-	1,20				
SP 1301-02	3200	115	80		8		45	15	-	-	1,84			
SP 1301-03	4000	150	75	38	11		-	-	-	2,56				
SP 1301-04	4600	115	40	9	9	19/10	-	-	-	2,68				
SP 1301-05	5500	125	38	10	10		50	24	-	3,40				
SP 1301-06	6500	200	95	48	10	24/14	-	-	-	5,08				
SP 1301-07	7800	150	47	12	12	22/12	-	-	-	5,46				
SP 1301-07H	7800		57				60	23	-	-	-	6,46		
SP 1301-08	9000	160	49	10	10		75	25	-	7,08				
SP 1301-09	10000	170	54	8	8		69	27,5	-	8,64				
SP 1301-10	14000	200	46	6	6	24/14	-	-	-	10,10				
SP 1301-10H	14000		74	75	27,5		-	-	-	15,42				
SP 1301-11	19000	220	250	69	18		125	62	-	19,22				
SP 1301-12	28000	250	330	72	20		135	117,5	-	306,00				
SP 1301-13	45000	300	400	84	20		124	70/125	-	51,60				