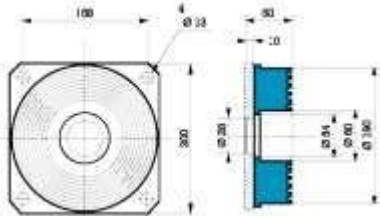
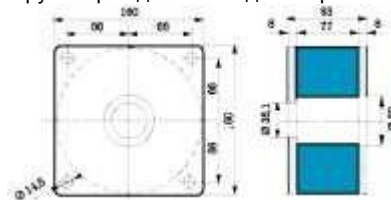


# ОПОРЫ И ЖЕСТКИЕ УПОРЫ

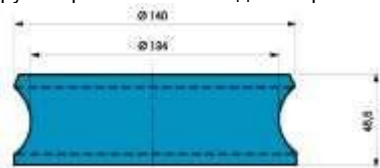
Артикул: 514202 - Твердость 75 -  
Нагрузка при сжатии: 5000 даН - Прогиб: 8 мм



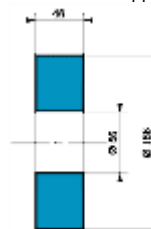
Артикул: 534501 - Твердость 60 -  
Нагрузка: Сжатие: 2500 даН - Прогиб: 15 мм  
- Нагрузка при сдвиге: 300 даН - Прогиб: 10 мм



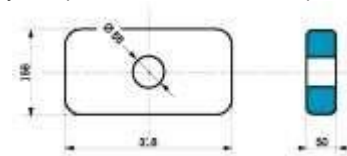
Артикул: 813501 - Твердость 60 -  
Нагрузка при сжатии: 1000 даН - Прогиб: 4 мм



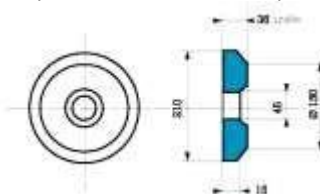
Артикул: 817505 - Твердость 60 -  
Нагрузка при сжатии: 1500 даН - Прогиб: 5 мм



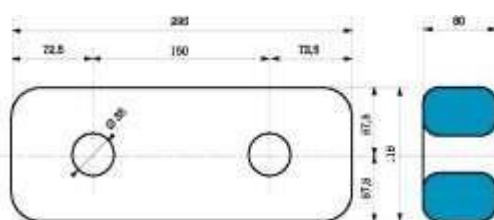
Артикул: 813506 - Твердость 60 -  
Нагрузка при сжатии: 4000 даН - Прогиб: 2,4 мм



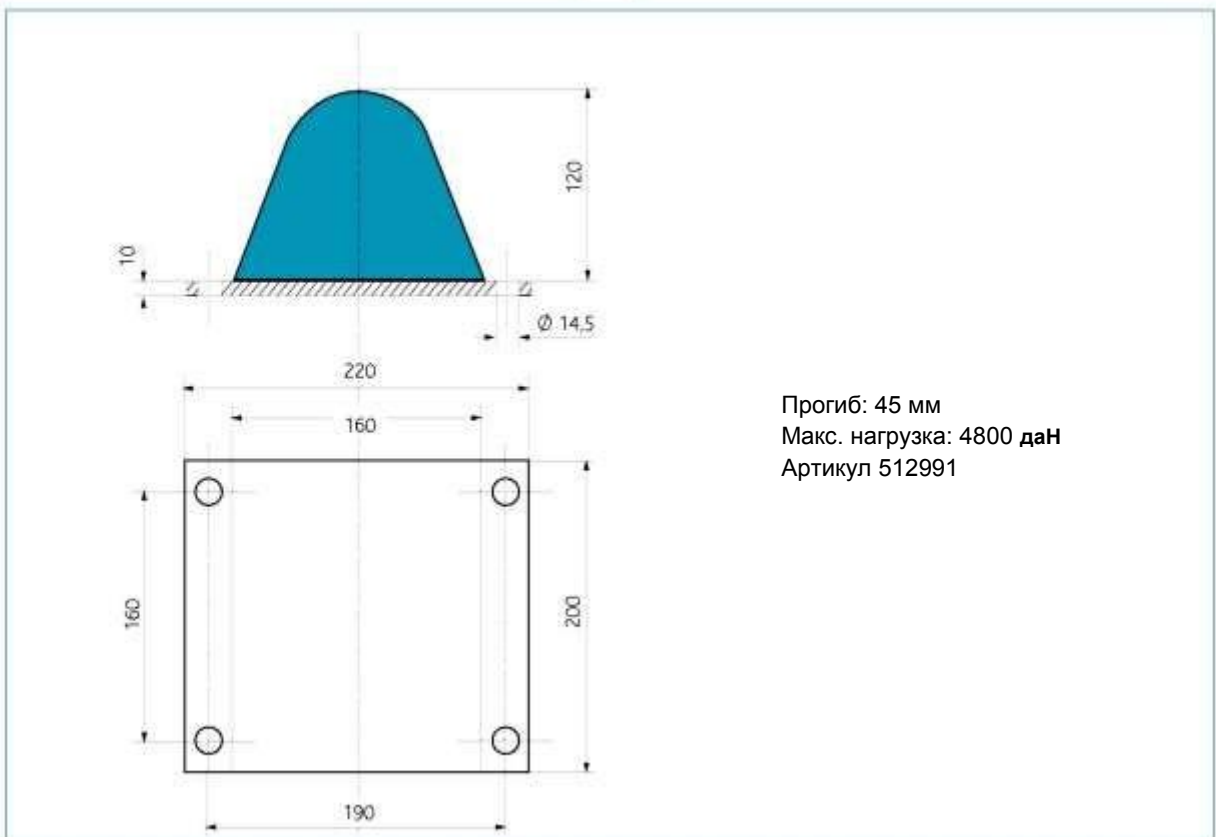
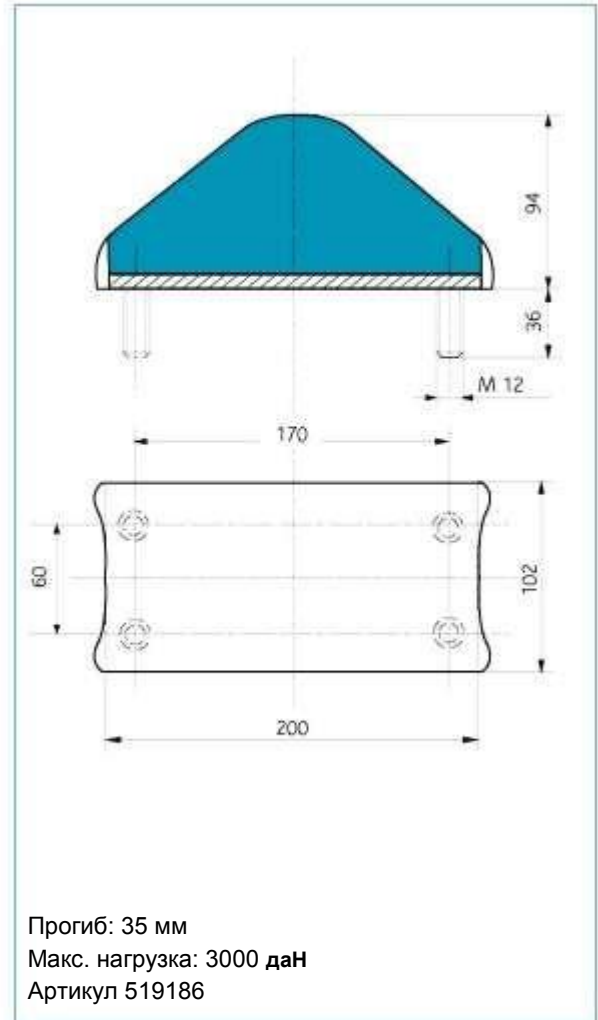
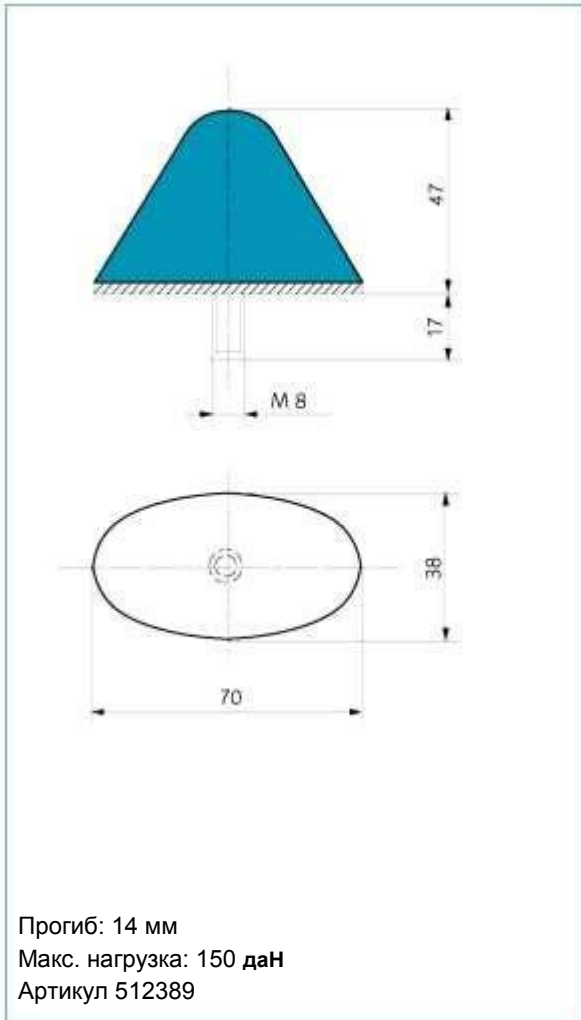
Артикул: 817605 - Твердость 60 -  
Нагрузка при сжатии: 2000 даН - Прогиб: 1,4 мм



Артикул: 813504 - Твердость 60 -  
Нагрузка при сжатии: 3000 даН - Прогиб: 9 мм

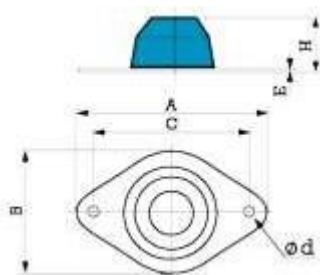


Информацию о наличии позиций см. в действующем прайс-листе.

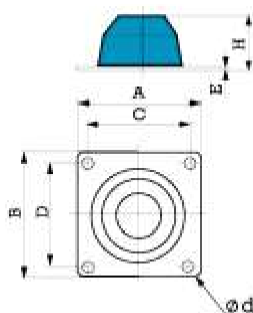


Информацию о наличии позиций см. в действующем прайс-листе.

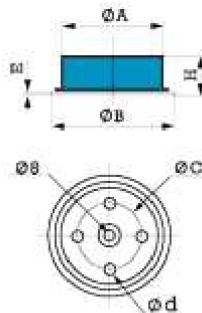
Форма 1



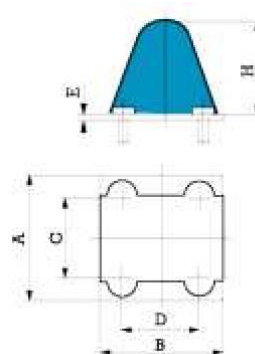
Форма 2



Форма 3

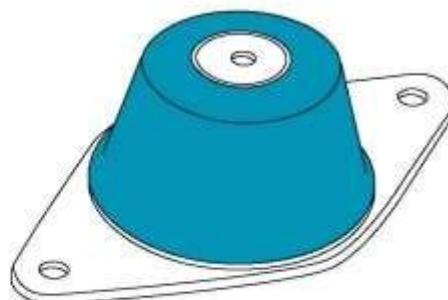
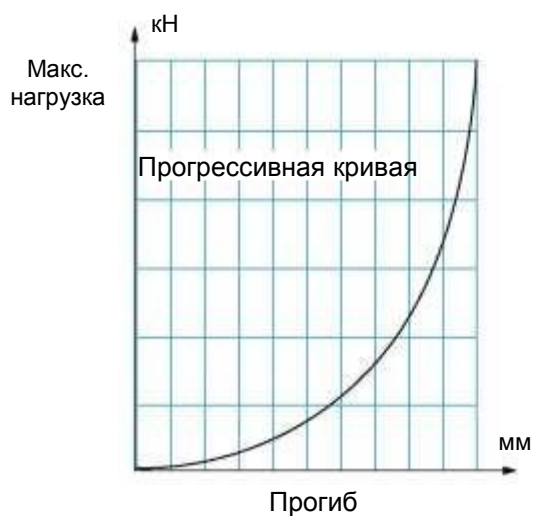


Форма 4



См. также линейку упоров (с. 71)

| Артикул     | Форма | A, мм | B, мм | C, мм | D, мм | E, мм | H, мм | Прогиб под нагрузкой, мм | Макс. нагрузка, кН | Ø d, мм    |
|-------------|-------|-------|-------|-------|-------|-------|-------|--------------------------|--------------------|------------|
| E1V-3245-04 | 4     | 135   | 125   | 106   | 85    | 5     | 110   |                          | 50                 | M10        |
| E1V-3568-01 | 3     | 126   |       | 80    |       | 3     | 36    | 10                       | 59                 | 5/16 or M8 |
| E1V-3892-01 | 2     | 196   | 140   | 174   | 118   | 5     | 85    | 40                       | 25                 | 13         |
| E1V-3914-01 | 1     | 170   | 110   | 140   |       | 3     | 40    | 25                       | 20                 | 15         |
| E1V-3921-01 | 1     | 170   | 110   | 140   |       | 3     | 50    | 31                       | 28                 | 15         |
| E1V-3922-01 | 2     | 180   | 180   | 148   | 148   | 6     | 56    | 32                       | 60                 | 15         |
| E1V-3927-01 | 1     | 170   | 110   | 140   |       | 3     | 40    | 25                       | 28,5               | 15         |
| E1V-3931-01 | 2     | 110   | 110   | 92    | 92    | 3     | 90    |                          | 26                 | 9          |
| E1V-3932-01 | 1     | 170   | 110   | 140   |       | 3     | 30    | 15,5                     | 50                 | "          |
| E1V-3940-01 | 1     | 170   | 88    | 140   |       | 3     | 20    | 10                       | 30                 | 15         |
| E1V-4031-01 | 1     | 170   | 110   | 140   |       | 3     | 65    | 41                       | «                  | 15         |
| E1V-4059-11 | 1     | 234   | 125   | 200   |       | 5     | 70    | 40                       | 51,2               | 14         |
| 519805      | 1     | 170   | 110   | 140   |       | 3     | 50    | 31                       | 28                 | 15         |
| 519830      | 2     | 100   | 110   | 80    | 90    | 3     | 62    | 25                       | 12,5               | 11         |



- Преимущества:
- верхняя поверхность резиновой части покрыта PTFE для уменьшения силы трения
  - интегрированный жёсткий упор ограничивающий величину прогиба при ударе
  - прогрессивная кривая