



КОЛЬЦА И ВТУЛКИ

Собств. частота: (1)
6–28 Гц

ОПИСАНИЕ

Эти эластомерные изделия могут использоваться в большинстве промышленных устройств и предусмотрены для эксплуатации в диапазоне рабочих температур от - 40 °С до + 83 °С.

ФУНКЦИИ

Кольцо в комплекте с втулкой образует упругое соединение и представляет собой простое решение, позволяющее снизить уровень шума и вибрации.

- Данные опоры можно устанавливать параллельно для увеличения нагрузочной способности, а также устанавливать друг на друга в тех случаях, когда требуется более высокая величина прогиба.
- Втулки можно использовать парами, соединяемыми торцами, без колец для обеспечения более прочного монтажа, а также в тех случаях, когда толщина конструкции не допускает установку стандартного кольца и втулки.

Преимущества:

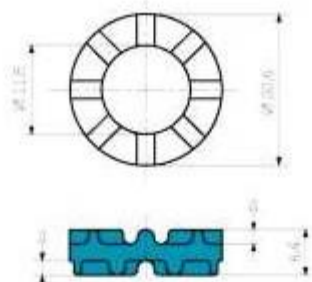
- Высокоэффективное снижение шума,
- Поглощение удара и вибрации,
- Простота и экономичность,
- Четыре модели с четырьмя классами прочности на нагрузку в диапазоне от 0,5 до 160 кг на виброизолятор.

ОБЛАСТЬ ПРИМЕНЕНИЯ

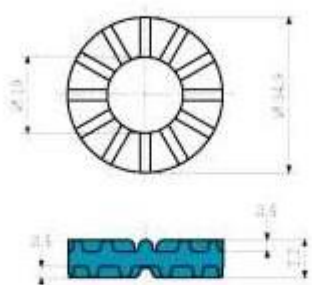
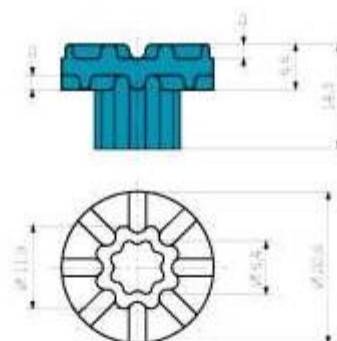
- Оргтехника, э/двигатели, вентиляторы, навигационное оборудование, электронное оборудование, телекоммуникационное оборудование и т.д.

(1) Собственную частоту при максимальных нагрузках см. в РАБОЧИХ ХАРАКТЕРИСТИКАХ.

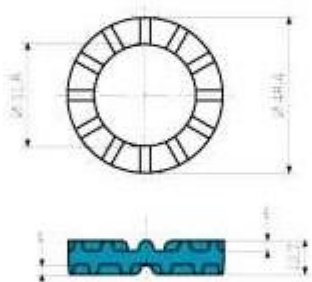
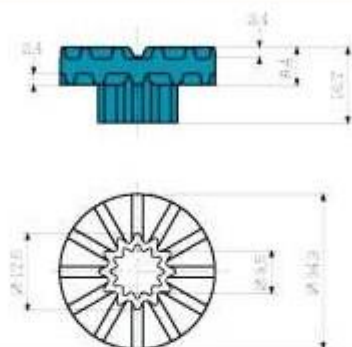
РАЗМЕРЫ И ХАРАКТЕРИСТИКИ



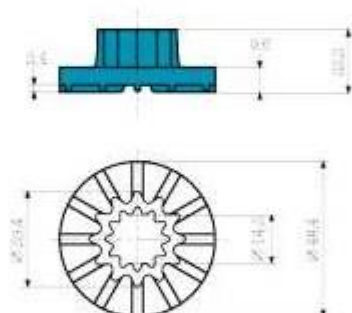
Форма 1



Форма 2

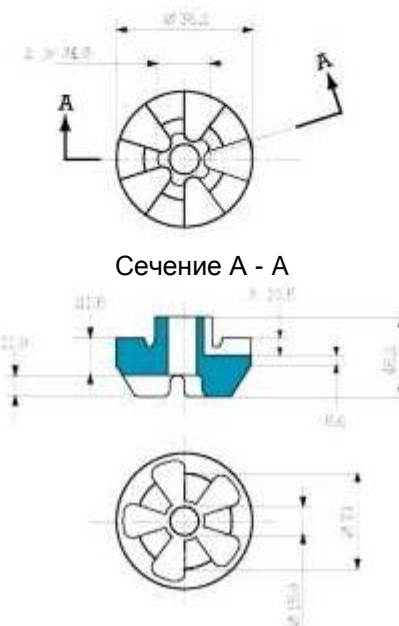


Форма 3



Сечение А - А

Форма 4



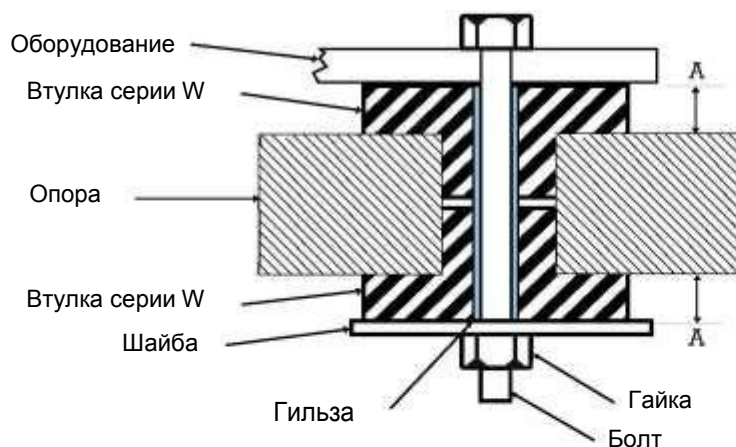
Сечение А - А

РАБОЧИЕ ХАРАКТЕРИСТИКИ

Групповой артикул Paulstra Barry Controls*	Цвет	Форма	Диапазон нагрузок		Групповой артикул Paulstra Barry Controls*	Цвет	Форма	Диапазон нагрузок	
			мин., даН	макс., даН				мин., даН	макс., даН
530907 13/530908 13 WR1-030/WB1-030	синий	1	0,4	1,8	530907 33 / 530908 33 WR3-030/WB3-030	синий	2	2,7	9
530907 14/530908 14 WR1-040/WB1-040	коричн.	1	0,9	2,7	530907 34 / 530908 34 WR3-040/WB3-040	коричн.	2	3,2	10,5
530907 15/530908 15 WR1-050/WB1-050	черный	1	1,4	3,6	530907 35 / 530908 35 WR3-050/WB3-050	черный	2	4,5	11,4
530907 16/530908 16 WR1-060/WB1-060	серый	1	2,3	5,4	530907 36 / 530908 36 WR3-060/WB3-060	серый	2	6,8	16
530907 43 / 530908 43 WR4-030/WB4-030	синий	3	4,5	16	530907 63 / 530908 63 WR6-030/WB6-030	синий	4	27	55
530907 44 / 530908 44 WR4-040/WB4-040	коричн.	3	9	23	530907 64 / 530908 64 WR6-040/WB6-040	коричн.	4	50	73
530907 45 / 530908 45 WR4-050/WB4-050	черный	3	13,6	27	530907 65 / 530908 65 WR6-050/WB6-050	черный	4	61	114
530907 46 / 530908 46 WR4-060/WB4-060	серый	3	18	74	530907 66 / 530908 66 WR6-060/WB6-060	серый	4	73	159

* Номера деталей Barry Controls указаны только в справочных целях

МОНТАЖ



Размеры, мм		
	A	B
530907 1*	-	5,8
530908 1*	5,8	-
530907 2*	-	7,6
530908 2*	7,6	-
530907 3*	-	11,4
530908 3*	8,4	-
530907 4*	-	19,1
530908 4*	31,75	-

