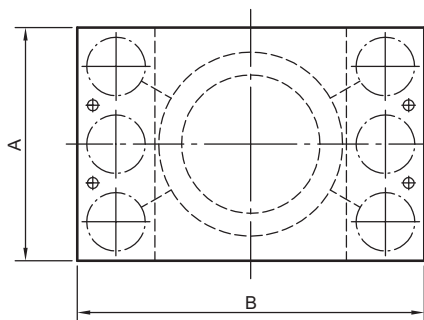
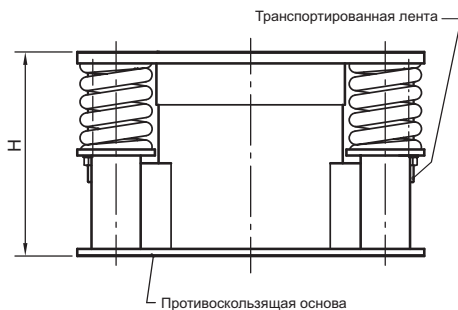


КРУПНОГАБАРИТНЫЕ ВИБРОИЗОЛЯТОРЫ

SP 823, SP 827, SP 828

Собственная частота
при максимальной нагрузке
2,8 Гц



Описание

Сварная конструкция из стали.
Все детали окрашены.
Колба с высоковязким демпфирующим
средством.

Применение

Укладка фундамента.

Монтаж

1. Выровнять уровень виброизоляторов при помощи пластин. Поставляются в комплекте.
2. Виброизолятор не требует монтажа к основанию, благодаря противоскользящей основе.

Тип	Мах статическая нагрузка, кН	H, мм		A, мм	B, мм	Масса, кг
		Под нагрузкой	Без нагрузки			
SP 823	218	391	421	450	670	240
SP 827	229	363	393	400	680	196
SP 828	236	378	408	400	680	190