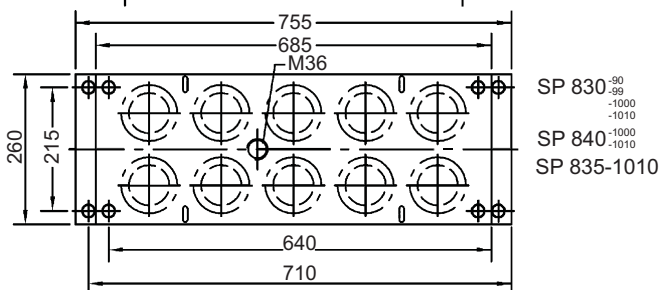
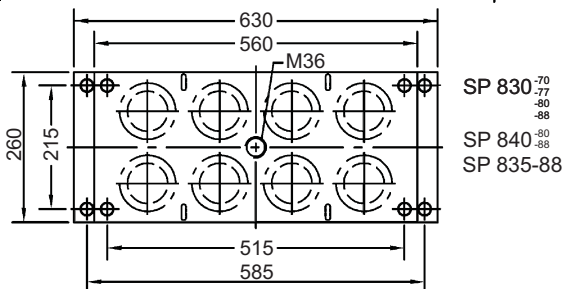
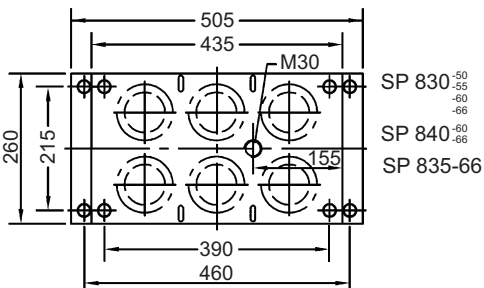
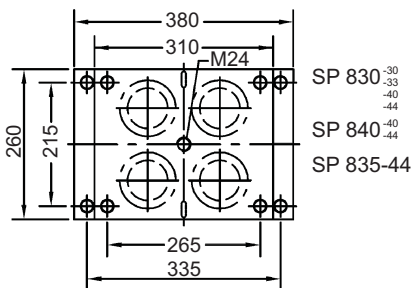
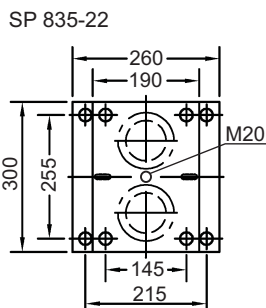
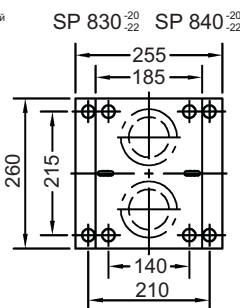
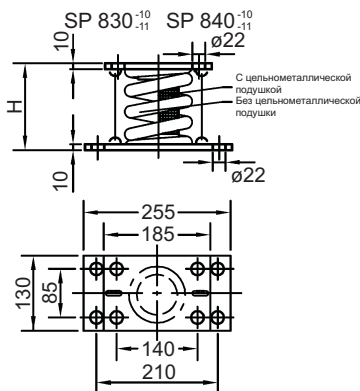


# КРУПНОГАБАРИТНЫЕ ВИБРОИЗОЛЯТОРЫ

## SP 830, SP 835, SP 840



# КРУПНОГАБАРИТНЫЕ ВИБРОИЗОЛЯТОРЫ

## SP 830, SP 835, SP 840

### Описание

Две стальные крашенные монтажные пластины с установленными между ними пружинами од 1 до 10 шт. Внутри пружин могут быть установлены цельнометаллические CrNi подушки для снижения амплитуды колебаний.

Для предотвращения разбора конструкции при транспортировке используются транспортные тросы, при эксплуатации не снимаются.

Высота (H):

SP 830:

Без нагрузки - 153мм;

Под максимальной нагрузкой - 123мм.

SP 835

Без нагрузки - 123мм;

Под максимальной нагрузкой - 112мм.

SP 840

Без нагрузки - 123мм;

Под максимальной нагрузкой - 108мм.

Собственная частота:

SP 830: от 3 до 5Гц;

SP 835: от 7 до 8Гц;

SP 840: от 4 до 6Гц.

Статическая нагрузка SP 840 аналогична нагрузке SP 830.

### Применение

Укладка фундамента.

Установка прессов и молотов.

### Монтаж

1. Установить виброизоляторы и выровнять их по уровню.
2. Виброизолятор закрепляется к основанию при помощи четырех болтов М20.
3. Виброизолируемый объект крепится на виброизолятор четырьмя болтами М20. Дополнительное резьбовое крепление М20-36 (зависит от версии).

Тип	Количество подушек, шт.	Статическая нагрузка, кН
SP 830-10	0	10-20
SP 830-11	1	
SP 830-20	0	20-40
SP 830-22	2	
SP 835-22	2	
SP 830-30	0	30-60
SP 830-33	3	
SP 830-40	0	40-80
SP 830-44	4	
SP 835-44	4	
SP 830-50	0	50-100
SP 830-55	5	
SP 830-60	0	60-120
SP 830-66	6	
SP 835-66	6	
SP 830-70	0	70-140
SP 830-77	7	
SP 830-80	0	80-160
SP 830-88	8	
SP 835-88	8	
SP 830-90	0	90-180
SP 830-99	9	
SP 830-1000	0	100-200
SP 830-1010	10	
SP 835-1010	10	