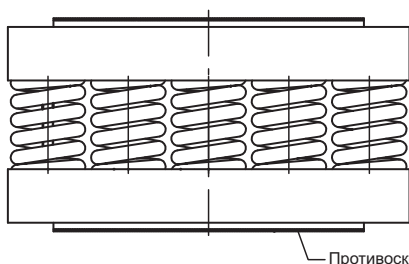


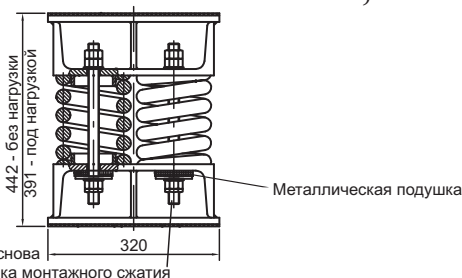
КРУПНОГАБАРИТНЫЕ ВИБРОИЗОЛЯТОРЫ

SP 797, SP 798



SP 797/798-100

Противоскользящая основа



442 - без нагрузки
391 - под нагрузкой

Металлическая подушка

320

Шпилька монтажного сжатия

Собственная частота
при максимальной нагрузке 2,4 Гц

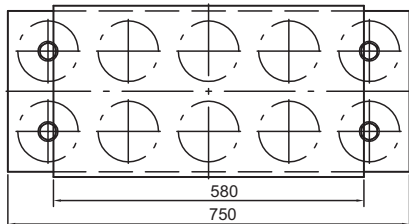
Описание

Сварная конструкция из стали.

Все детали окрашены.

Металлическая подушка для демпфирования нагрузки на растяжение, тип SP 798.

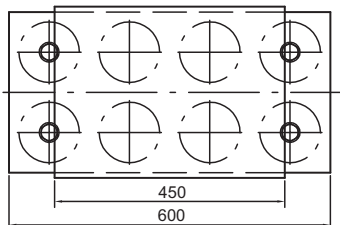
Шпильки, гайки, шайбы оцинкованы.



SP 797/798-80

580

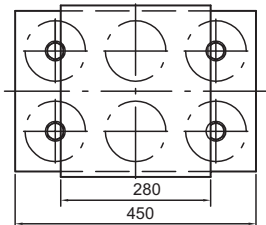
750



SP 797/798-60

450

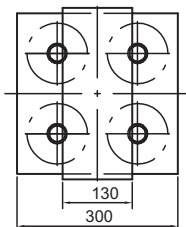
600



SP 797/798-40

280

450



130

300

Применение

Укладка фундамента.

Монтаж

1. Обеспечить предварительное сжатие до рабочей высоты 391 мм, шпильками сжатия.
2. Выровнять уровень виброизоляторов при помощи пластин. Поставляются в комплекте.
3. Виброизолятор не требует монтажа к основанию, благодаря противоскользящей основе.
4. После установки, полностью ослабить шпильки сжатия.

Тип	Мах статическая нагрузка, кН
SP 797-40	145
SP 798-40	
SP 797-60	218
SP 798-60	
SP 797-80	290
SP 798-80	
SP 797-1000	363
SP 798-1000	