

ЦЕЛЬНОМЕТАЛЛИЧЕСКИЕ ДЕМПФЕРЫ

V43, V44, V45, V46

Собственная частота
15 - 40 Гц



Описание

Стандартные демпферы V43, V44, V45 и V46 имеют литой стальной корпус и рабочий элемент - подушку, изготовленный из нержавеющей стальной CrNi проволоки.

Версия с индексом “Н” включает колпак, выравнивающий горизонтальное положение. Версия с индексом “W” отличается от стандартной версии, тем что имеет более высокую подушку для большей эластичности.

Противоскользящие основания и шпильки крепления заказываются отдельно (00 67, 00 48, 00 74).

Возможной изготовление всех деталей из нержавеющей стали.

Применение

Демпфер с собственной частотой от 15 до 40 Гц может быть использован для демпфирования станков в любых условиях эксплуатации.

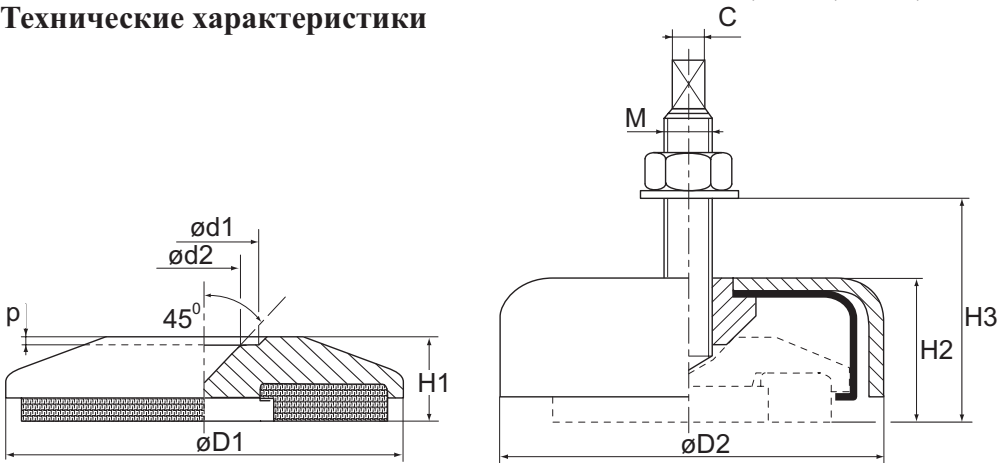
Они устойчивы к нефтепродуктам, температурам, усталости, коррозии, их ресурс соизмерим с ресурсом демпфируемой машины.

Установки гидравлических прессов, станков, трансформаторов, дизельных двигателей.

ЦЕЛЬНОМЕТАЛЛИЧЕСКИЕ ДЕМПФЕРЫ

V43, V44, V45, V46

Технические характеристики



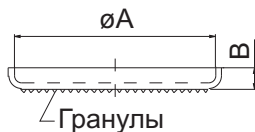
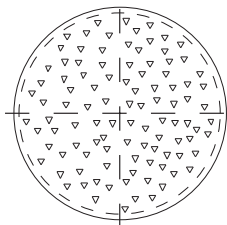
Тип	Статическая нагрузка, кг	Максимальная нагрузка при сжатии, кг	Собственная частота, Гц	D1	H1	D2	H2	M	C	H3 max	d1	d2	P	
				мм	мм	мм	мм	мм	мм	мм	мм	мм	мм	мм
V43	50 до 250	500	25 до 30	81	20	-	-	-	-	-	17	12	3	
V43-H				-	-	96	35	M12	8	115	-	-	-	
V43-W	30 до 250		15 до 20	81	31	-	-	-	-	-	17	12	3	
V43-WH				-	-	96	46	M12	8	125	-	-	-	
V43 S2	50 до 250	500	35 до 40	81	20	-	-	-	-	-	17	12	3	
V43 H S2				-	-	96	35	M12	8	115	-	-	-	
V44	200 до 3000		6000	25 до 30	81	20	-	-	-	-	-	17	12	3
V44-H					-	-	96	35	M16	10	135	-	-	-
V44-W	50 до 900	1800		15 до 20	81	31	-	-	-	-	-	17	12	3
V44-WH					-	-	96	46	M16	10	147	-	-	-
V44 S2	200 до 3000		6000	35 до 40	81	20	-	-	-	-	-	17	12	3
V44 H S2					-	-	96	35	M16	10	135	-	-	-
V45	500 до 3500	7000		25 до 30	128	26	-	-	-	-	-	33	18	3
V45-H					-	-	152	45	M20	13	155	-	-	-
V45-W	120 до 2500		5000	15 до 20	128	36.5	-	-	-	-	-	33	18	3
V45-WH					-	-	152	56	M20	13	163	-	-	-
V45 S2	500 до 3500	7000		35 до 40	128	26	-	-	-	-	-	33	18	3
V45 H S2					-	-	170	34.5	-	-	-	-	-	44
V46	1500 до 4500		9000	20 до 25	-	-	190	60	M24	60	16	-	-	-
V46-H					-	-	190	60	M24	60	16	-	-	-
V46-W	1500 до 4500	9000		15 до 20	128	26	-	-	-	-	-	44	28	4
V46-WH					-	-	190	71	M24	71	16	-	-	-

Максимальная амплитуда на резонансной частоте: $\pm 0,2$ мм ($\pm 0,4$ мм с низкой частотой подушке, индекс "W").

ЦЕЛЬНОМЕТАЛЛИЧЕСКИЕ ДЕМПФЕРЫ

00 67, 00 48, 00 74

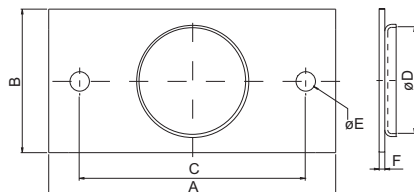
Напольная подошва



Тип	A, мм	B, мм	Амортизаторы серии
00 67 100	61	7	V43 & SP430
00 67 101	71	7	V44 & SP440
00 67 156	83	7	SP441
00 67 157	93.5	7	SP442
00 67 102	120	7	V45 & SP450
00 67 103	160	6	V46

Нержавеющая сталь. Основание покрыто гранулами.

Напольное основание



Тип	A, мм	B, мм	C, мм	D, мм	E, мм	F, мм	Амортизаторы серии
00 48 106	140	70	112	61	11	4	V43 & SP430
00 48 107	150	80	122	71	11		V44 & SP440
00 48 108	220	130	190	120	14		V45 & SP450

Пластина с «седлом», из легированной стали, окрашена.

Стальная шпилька вертикальной регулировки

Стандарт шпильки: DIN 13, 15.

Легированная цинкованная сталь.

Класс прочности 8,8.

Поставляется с гайкой и шайбой.

Тип	M (G)	L, мм	SW, мм
00 74 100	M12	80	9
00 74 101		100	
00 74 102		150 для V43	
00 74 103		200	
00 74 106	M16	100	10
00 74 107		150 для V44	
00 74 108		200	
00 74 109		250	
00 74 110	M20	100	12
00 74 111		150	
00 74 112		200 для V45	
00 74 113		250	
00 74 115	M24	100	14
00 74 116		150	
00 74 117		200 для V46	
00 74 118		250	

